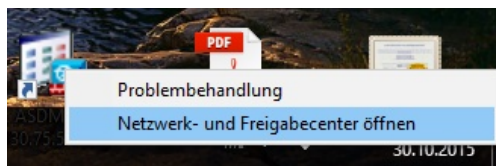
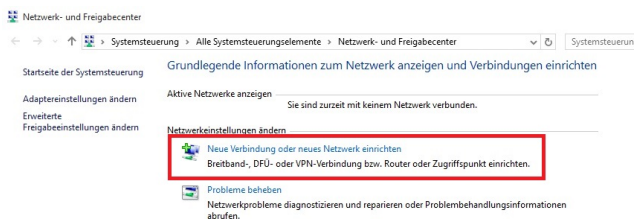


Eduroam Konfiguration an der GWLB unter Windows 10

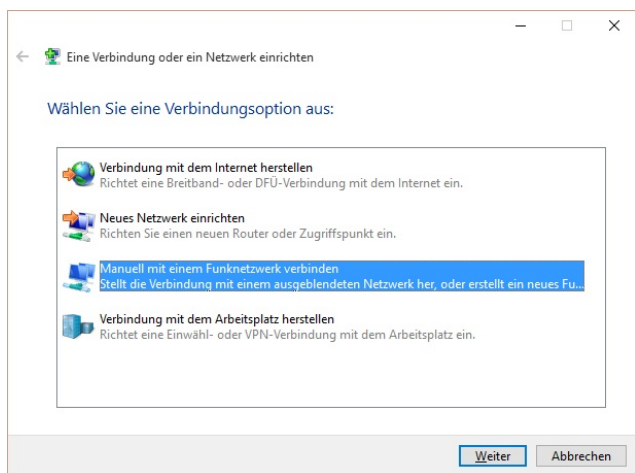
Klicken Sie mit der rechten Maustaste auf das WLAN-Symbol rechts unten und wählen Sie im Kontextmenü **Netzwerk- und Freigabecenter öffnen** aus:



Wählen Sie den Punkt **Neue Verbindung oder neues Netzwerk einrichten** aus:

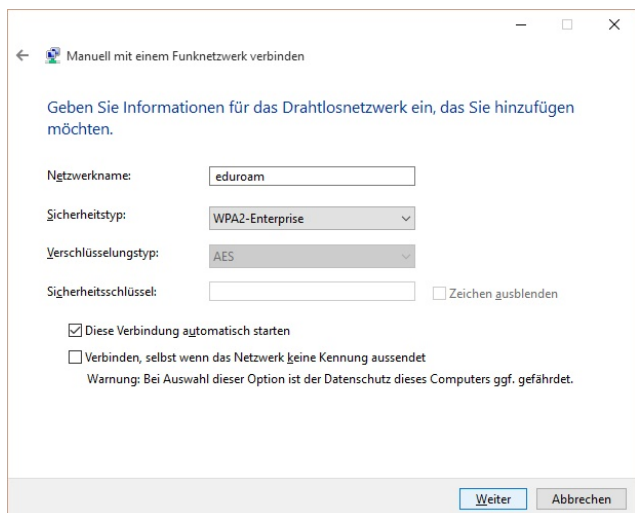


Wählen Sie den Punkt **Manuell mit einem Funknetzwerk verbinden** aus:

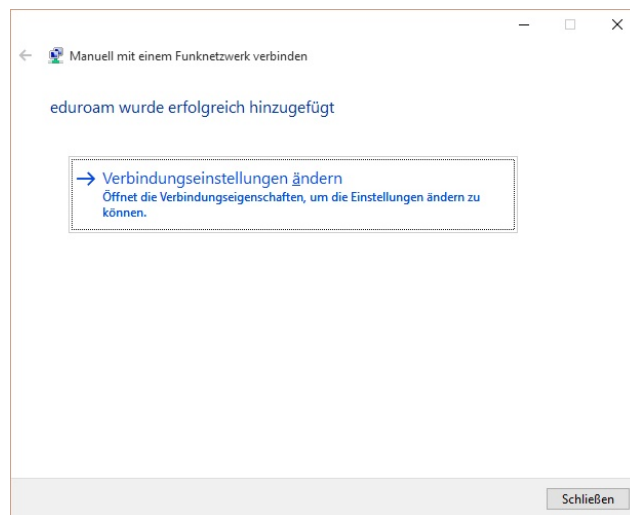


Im erscheinenden Fenster geben Sie folgende Daten ein:

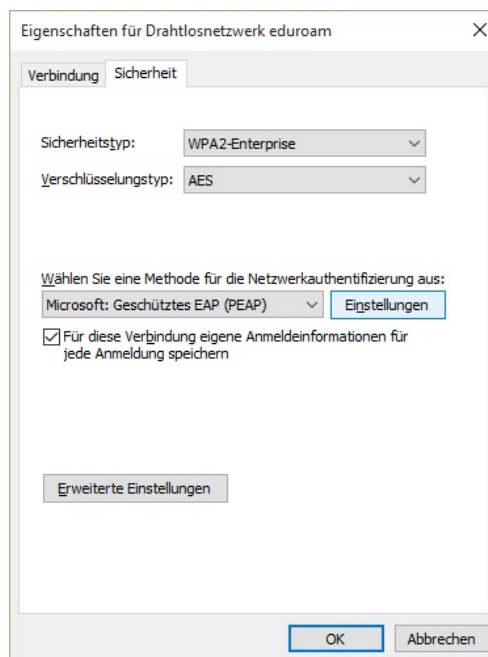
- Netzwerkname: eduroam
- Sicherheitstyp: WPA2-Enterprise
- Verschlüsselungstyp: AES



Nun klicken Sie auf **Verbindungseinstellungen ändern**:



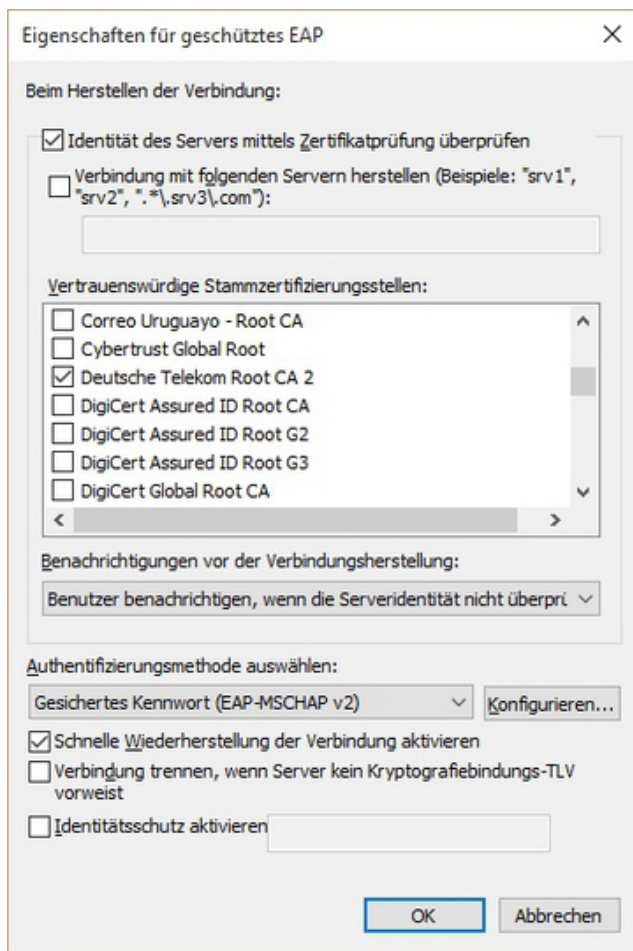
Im erscheinenden Eigenschaftenfenster wählen Sie den Tab **Sicherheit** aus. Dort setzen Sie die **Methode für die Netzwerkauthentifizierung** auf **Microsoft: Geschütztes EAP (PEAP)** und klicken anschließend auf den danebenliegenden Knopf **Einstellungen**:



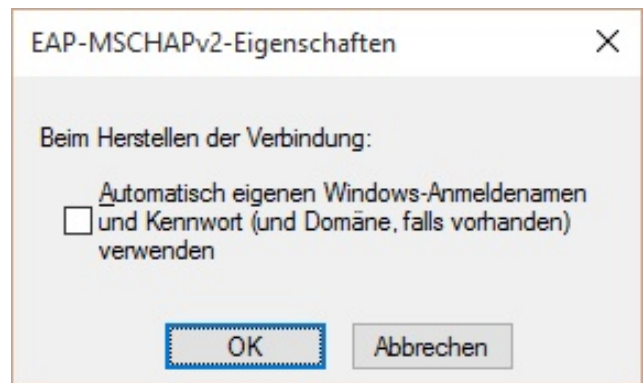
Hier machen Sie ein Häkchen bei **Identität des Servers mittels Zertifikatsprüfung überprüfen** und aktivieren bei der Liste vertrauenswürdiger Zertifizierungsstellen das Zertifikat **Deutsche Telekom Root CA 2**. Sollte das Zertifikat nicht angezeigt werden, können Sie es hier herunterladen:

<https://www.pki.dfn.de/index.php?id=globalroot>.

Wählen als Authentifizierungsmethode **Gesichertes Kennwort (EAP-MSCHAP v2)** aus und klicken Sie auf den Knopf **Konfigurieren ...**:



Entfernen Sie ggf. den Haken:



Es öffnet sich ein Fenster für Benutzername und Passwort.

Hier geben Sie Ihre Kennung ein (wichtig ist beim Benutzernamen die Erweiterung um die Heimatinrichtung hinter dem @-Zeichen):